



SHINGUCHI FARM / SINCE 1916 / KAWAKAMI, EHIME, JAPAN

愛媛県八幡浜市川上町

温暖な気候と宇和海からの潮風。

太陽の光を遮るものがないすり鉢状の地形に、
水はけの良い段々畑。

自然の恵みを享受し、四季の移ろいを慈しむ。

日本の原風景が残るこの土地で、
私たち「新口農園」は百年以上前から
みかんをつくり続けています。

Warm climate and sea breeze from the Uwa Sea.
In a mortar-shaped topography with nothing to block the sun's rays,
Terraced fields with good drainage.

Enjoy the blessings of nature and cherish the changing seasons.

In this land where the original scenery of Japan remains,
We at Shinguchi Farm have been in business for over 100 years.
We continue to grow mandarin oranges.





新口農園のみかん

ほどよい甘味と酸味の濃厚な味わい。

果肉を包む薄皮までも薄く、

なめらかな口どけのみかん。

温暖な気候、日照量の多さ、

すり鉢状の地形、水はけの良い段々畑。

五代に渡り受け継がれた歴史。

これら全てが組み合わさることにより、

上質なみかんが育ちます。

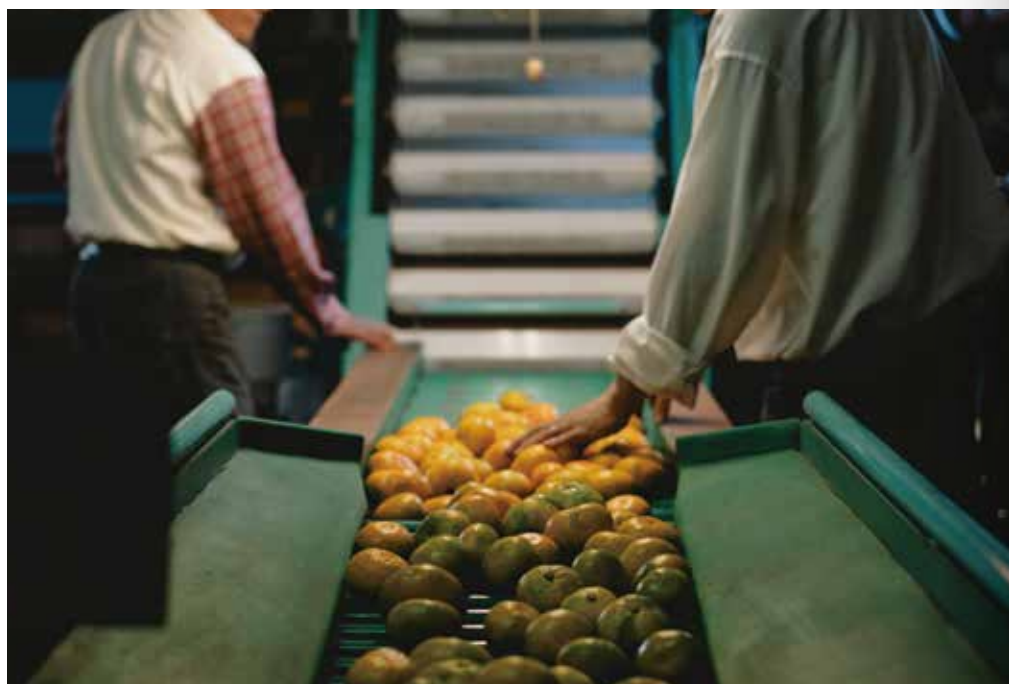
Rich flavor with just the right amount of sweetness and sourness.
Even the thin skin surrounding the fruit is thin, A mandarin orange that melts in your mouth.

Warm climate, lots of sunshine, A mortar-shaped topography with well-drained terraced fields.
A history passed down through five generations.

By combining all these, High-quality mandarin oranges are grown.







The mandarin oranges and citrus fruits grown
at Shinguchi Farm can be enjoyed together with a wonderful time.
I hope that time will be more enriching.





Shinguchi Farm was born in Kawakami, a small town in Ehime Prefecture.
We have been producing mandarin oranges for over 100 years since the Taisho era.
Inheriting land, history, culture, and technology from generation to generation,
I am the fifth generation.

On the stone wall built by our ancestors,
The saplings planted by my grandparents are still ripening and changing.
A sapling of the same age as my child is growing together.
I was deeply moved when I saw such a scene.
I feel strongly every day that I want to continue preserving tradition.

Cultivating world-class high-quality citrus fruits through local handicrafts,
Contribute to the maintenance and development of production areas.
With this feeling in mind, we will continue to live up to our history.
We will continue to pursue the production of delicious mandarin oranges.



愛媛県の小さな町、川上町で生まれた新口農園は、
大正時代から百年以上、みかんをつくり続けています。
土地、歴史、文化、技術を代々継承し、
私で五代目を迎えました。

先祖が積んだ石垣の上で、
祖父母が植えた苗木が今もなお熟し変化している。
我が子と同じ年の苗木が共に成長している。
そんな光景を目にしていると感慨深く、
伝統を守り続けたいと日々強く感じています。

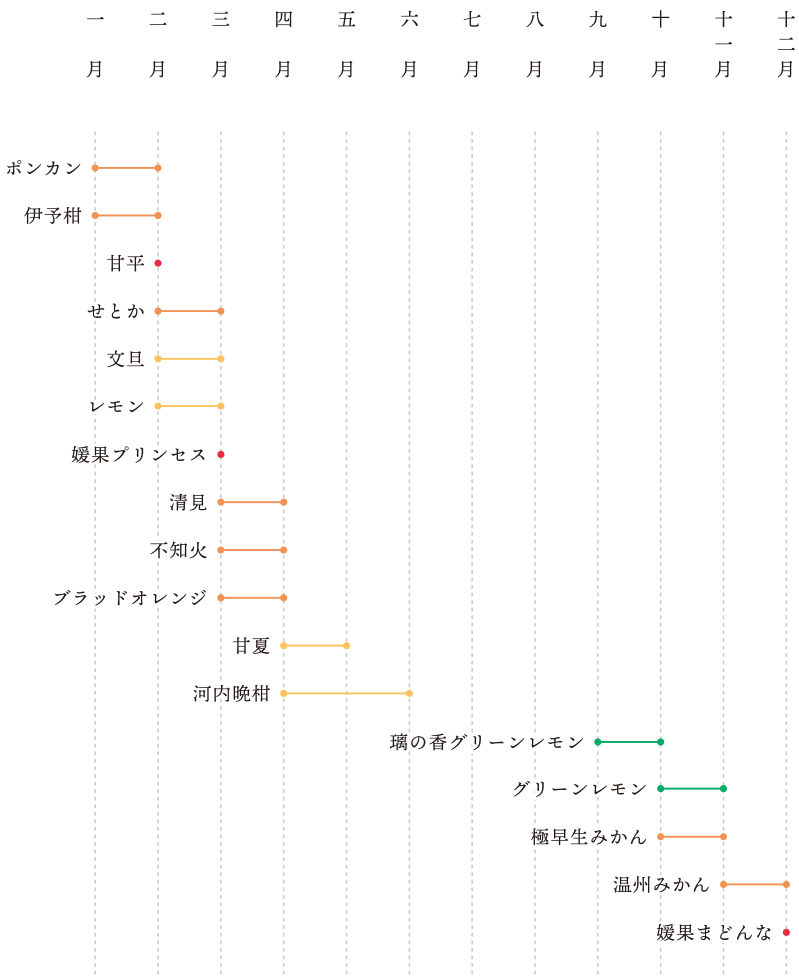
世界に誇れる品質の高い柑橘をこの川上の地の手仕事によって育み、
産地の維持・発展に寄与する。
この想いを胸に、これからも歴史に恥じることのない、
美味しいみかんづくりを追求し続けて参ります。

株式会社新口農園 代表 新口 太公

新口農園

株式会社新口農園
愛媛県八幡浜市川上町川名津甲 622 番地

CITRUS FRUITS GROWN AT SHINGUCHI FARM



新口農園ではみかんを中心に、さまざまな柑橘を栽培しています。
愛媛県のオリジナル品種「甘平」や「媛果まどんな」、春から初夏にかけては「甘夏」や「河内晩柑」など…
味わえる柑橘は季節によってさまざま。ぜひご賞味ください。



© 2024 SHINGUCHI FARM Co., Ltd.