

Do GOËN

ehime pair bangle

日本最古の温泉地
道後で叶う「ご縁」

道後温泉は、三千年以上の歴史を持つ
日本最古の湯。「白鷺」により発見され、
傷を癒やしたのが始まりといわれシンボル
マークの「湯玉」は湯が湧きだして水面が
泡立っている様子を表したものの。「椿」は
松山市の花であり椿の湯は地元市民の
憩いの場となっています。この3つのモチーフ
はすべて道後に纏わるもの。恋人同士の
プレゼントに、旅の思い出の記念品に…
日本最古の温泉地より願いを込めて



湯玉でアツアツ。

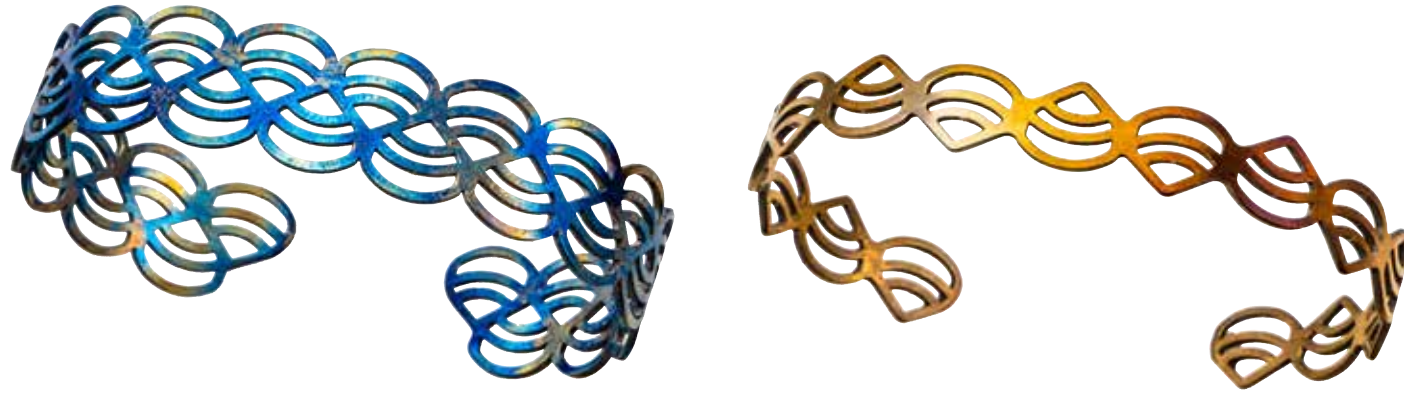


yudama

Do GOËN

ehime pair bangle

日本最古の温泉地 道後で叶う「ご縁」



材質：TITAN(チタン) 日本製



白鷺で伝説に。

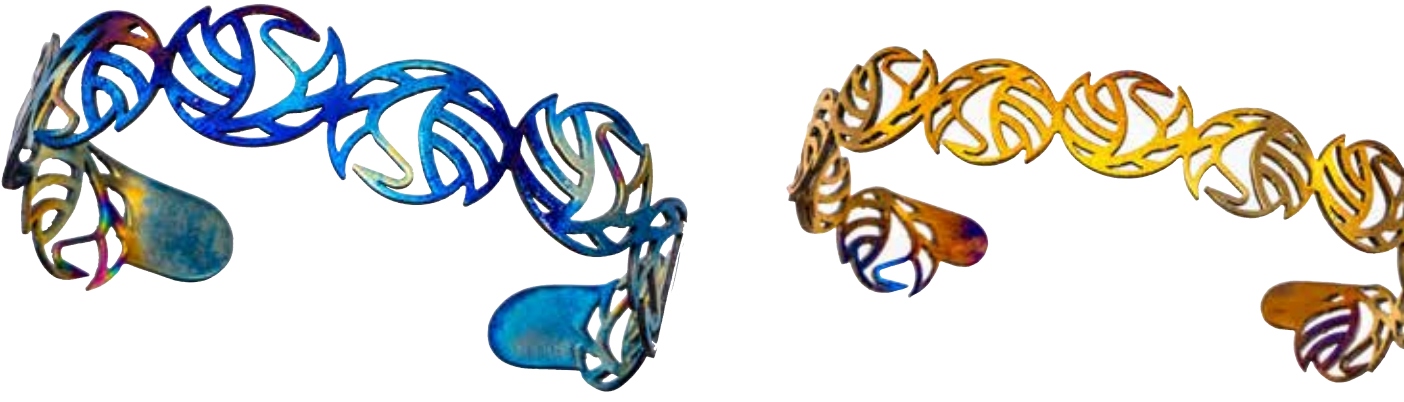


shirasagi

Do GOËN

ehime pair bangle

日本最古の温泉地 道後で叶う「ご縁」



材質：TITAN(チタン) 日本製



椿で慎み深く。

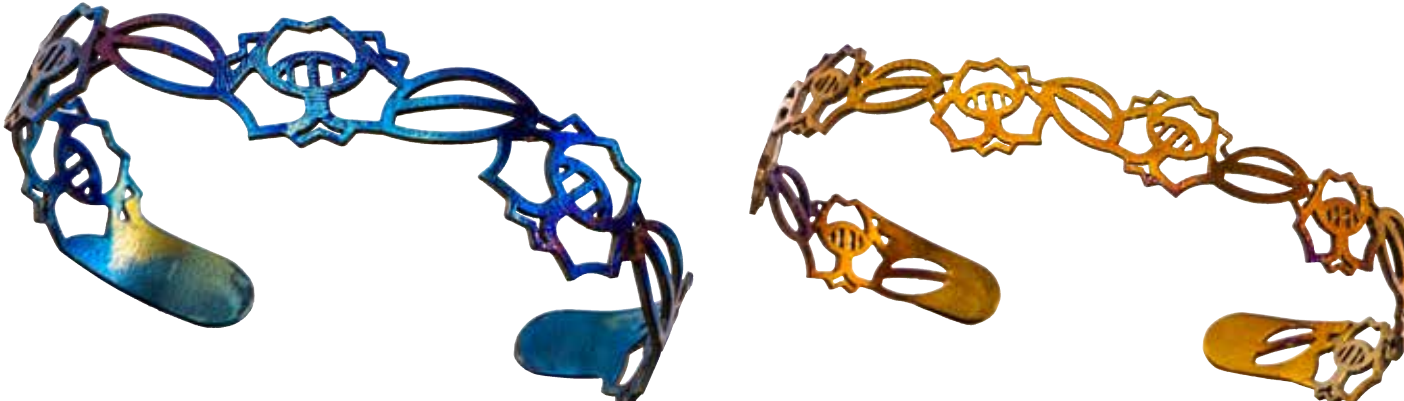


tsubaki

Do GOËN

ehime pair bangle

日本最古の温泉地 道後で叶う「ご縁」



材質：TITAN(チタン) 日本製