



間取りに物語を...

MADORI NI MONOGATARI WO



KAWASHITA KENSETSU

観音開きになります

間取りに 夢をふくらませて はじまる 家づくり

こどもの成長にあわせて 変化する部屋
家族がつどうリビング ペットとの暮らしや 趣味のスペース
物語を紡ぐようにして住む 大切な家。
「どうありたいか」を共に考え
未来を創造する 独創的な家づくりを。



地域材利用の取り組み
木造住宅の建設促進と、地域材の利用拡大に取り組んでいます。
住宅の主要部材に50パーセント以上地域材を使用し、指定金融機関の融資を受ける場合、最長5年間の利子補給を受ける事ができます。

1. 住まいづくりのこだわり

(災害に強い工法で安心)

独自の構造計算システム

木造住宅の要となる梁と接合部を、オリジナル部材で徹底的に強化した耐震工法。独自の構造計算システムで、一棟一棟災害シミュレーションを行っています。

(快適に住みながら、省エネも実現)

省エネルギー

建物の断熱性能だけでなく、給湯や空調、照明などにも高い省エネ性能を実現。住まい全体で消費エネルギーを低減します。

空気の質を高め、体に良い環境を

温度管理にくわえ、川下建設では「エアテクノ」を採用。窓を閉め切っても新鮮な外気を給気しながら、フィルターで汚染物質をシャットアウトします。騒音防止にも効果的。

太陽光発電システムでエネルギー消費ゼロを目指す(ゼロエネルギー住宅)

断熱性能を上げることでエネルギー消費を軽減し、使うエネルギーは太陽光発電システムで創り、収支を常にプラスマイナスゼロになるようにする住宅の普及に積極的に取り組んでまいります。

優れた断熱性能と気密性

断熱性能とあわせて重要になるのが気密性能。新築全棟気密測定を行い、住まいの隙間を監視します。

節約上手な住まい

高い断熱性能と気密性能で1年中快適な住空間を実現。設備の省エネ性能にくわえ、優れた断熱性能で冷暖房効率を高め、光熱費を節約します。

2. 本レンガ積みの家づくり

川下建設では本物志向の「本レンガの家」づくりにも取り組んでいます。現代のレンガ積みの家は、地震や災害に強く住みやすい。そして優れた耐久性であるため世代を超えて継承される住宅です。

優れた免震機能 …… 「honrenga工法」で現代の耐震基準を上回る耐震構造。

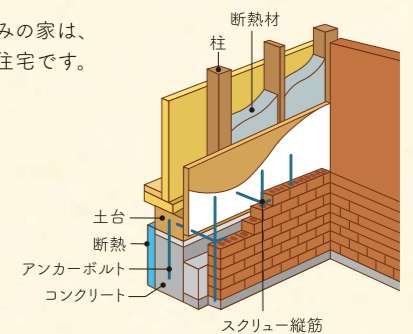
火災に強い …… 高温で焼成されたレンガは火災の炎を通さない。

台風に強い …… 基礎と縦横の補強筋でしっかり連結された重厚な造り。

優れた断熱性で住みやすい …… レンガが天然の断熱材。調湿・防音。

優れた耐久性 …… 焼成されたレンガがセラミックス化し高い耐久性を発揮。

(honrenga工法は、木造の躯体とレンガの壁が一体化したハイブリッド構造です。)



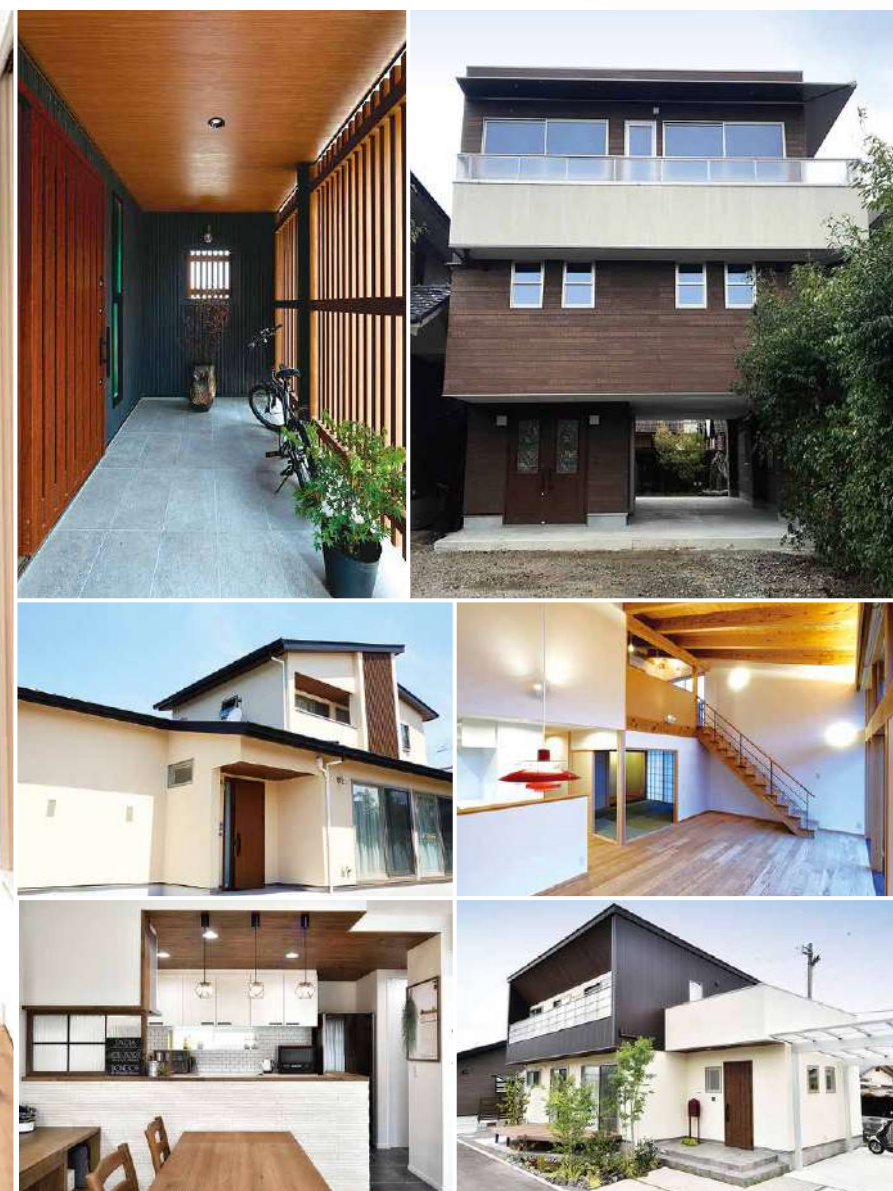
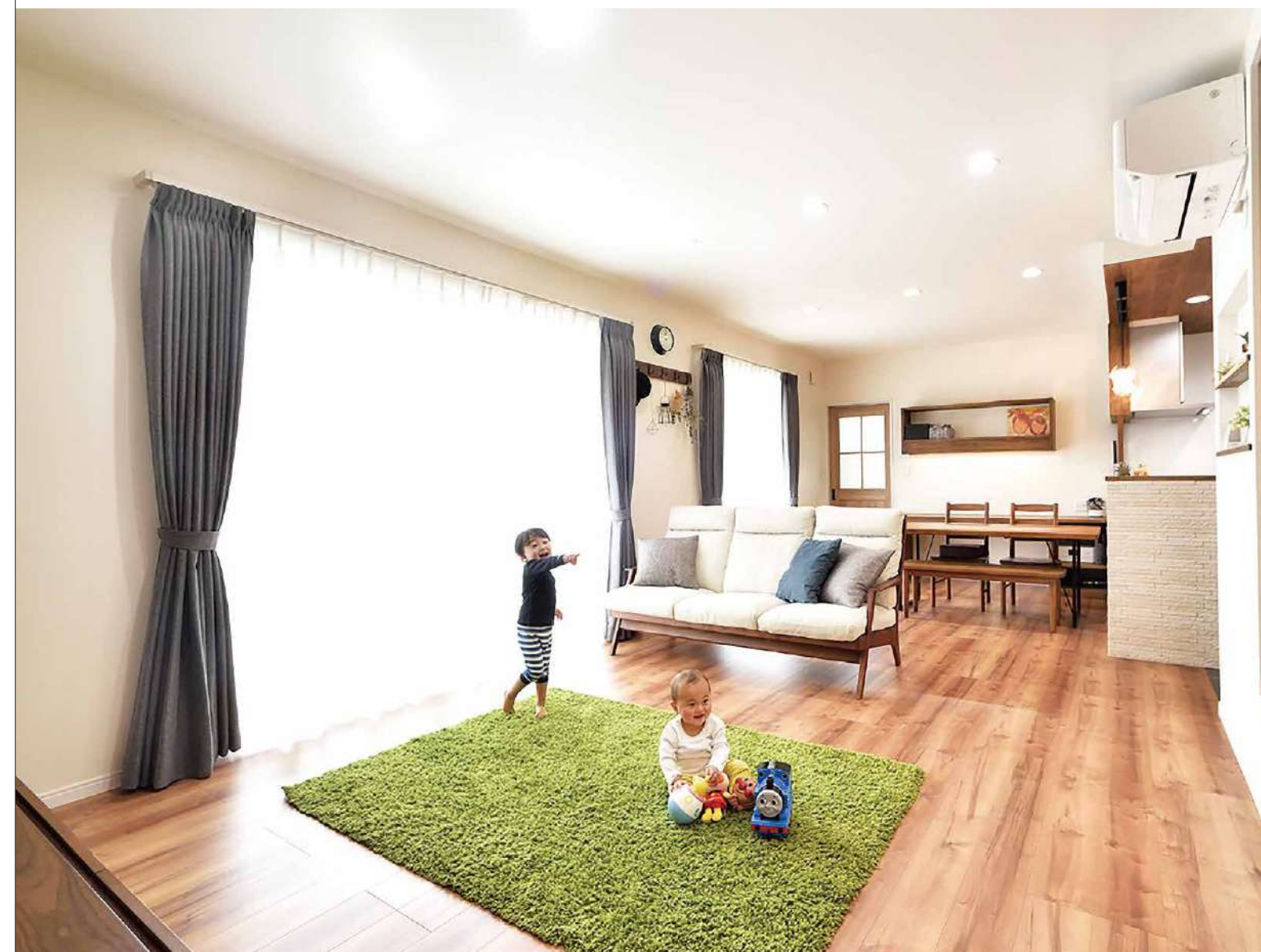
3. リフォーム、リノベーションへの取り組み

地球環境問題の意識から、サステナブル(持続可能な)思考が浸透しつつあり、住環境においても、リフォーム、リノベーションを選ばれる人も増えてきました。川下建設は、お客様の求められる住環境に現代の技術を加えながら提案してまいります。



それぞれが思い描く理想の住まいの物語。

川下建設は、最新の構造と性能、そして基盤となる職人の技を最大限に生かし、理想の家を創り上げます。



KAWASHITA KENSETSU

・ライフプランコンセプト・

川下建設は、最新の構造と性能を備えながら、コストにおいてもお客様の将来にご負担のない住まいを提案しています。性能技術とコストを比較して頂き、川下建設がこのエリアにおいて唯一無二の住まいをお客様にお届けしていることを知って頂きたいと思えます。

お客様の理想について話し合い、最新の情報を責任を持って的確に取り入れながら、どのだれよりもスタイリッシュで個性的、より独創的なライフプランコンセプトを提案し続けてまいります。

・職人の技が建築を支える・

川下建設では最新設備を備えつつ、鍛錬された大工職人たちが家づくりの基盤を支えていることも特徴の一つです。

施主様からのお声を一部紹介

- 1 棟梁はじめ職人さんの丁寧な仕事ぶりに感銘を受けた。
- 2 自社の大工さんが施工するので技術に安心感があり、価格も適正。都度十分な説明と丁寧な対応で安心だった。
- 3 大工さんが社寺の建築にも携わる手腕の持ち主であり、技術的にも信頼できると感じた。
- 4 全館空調を採用したことで暮らし全体が創造以上に快適。光熱費も安く抑えられている。





レンガ積みの家

性能+デザインを兼ね備えた、本物志向のレンガの家

紀元前より世界各地で進化と共に築かれてきたレンガ。その意匠や経年美は、時代を経て今も人々の心を根強く掴んでいます。かつては耐震性が軟弱であったレンガ建築物ですが、現行法とのハイブリッドで耐火性・耐久性・耐震性が確かなものとなり、憧れのレンガ積み建物に住むことは、我々にとってより安全で魅力ある住まいとなりました。時を経る毎に深みを増す景観と本格的意匠は、本格レンガ積み建築物として次世代に受け継がれる住宅です。



川下建設の家づくりの流れ

家づくりのスケジュールをご提案します。



川下建設のロングサポート

長期優良住宅

「長期優良住宅」とは、「長期優良住宅普及の促進に関する法律」に定められている「いいものをつくらせ、きちんと手入れし、長く大切に使う」ストック型社会に対応した住宅。「長期優良住宅」に必要な8つの項目で、必要となる性能基準を満たしています。

JTI 移住・住みかえ支援適合住宅

耐久性・耐震性にすぐれ、長期のメンテナンス体制を整えた良質な住宅であれば、本来50歳以上が対象の「マイホーム借り上げ制度」を、新築時の簡単な手続きで何歳のかたでも利用できるシステム。安心サポートで、提携ローンの利用が可能などのメリットがあります。



間取りに物語を…

MADORI NI MONOGATARI WO

働きやすい環境の実現

川下建設では、地域で一番働き易い環境実現の為、様々な制度導入に取り組んでいます。社員一人一人が身心共に健康・幸福であることは、新たな意欲と挑戦を生み、感謝とご奉仕の気持ちで精一杯の家づくりに取り組むことができます。

えひめ子育て応援企業認定

愛媛県から、次代を担う子供たちの健全育成と社員の福祉の向上のため仕事をしながら子育てできる職場環境づくりに積極的に取り組む企業として「えひめ子育て応援企業」に認証されました。

愛媛県版イクボス「ひめボス」を宣言

長時間労働の削減や柔軟な働き方の実現など男女共働きやすく、働きがいのある職場環境の整備を進め、ひいては愛媛の地域や経済を活性化するため、「ひめボス」を宣言。

令和元年度 ひめボスグランプリを受賞。



国際規格認証取得企業

- ◎品質マネジメントシステム 国際規格ISO9001認証取得
- ◎環境マネジメントシステム 国際規格ISO14001認証取得



「地域や環境にやさしい住宅の推進」認定取得

「社員が働きやすい社内環境整備と社内教育」認定取得



株式会社 川下建設

〒793-0028 愛媛県西条市新田215番地1

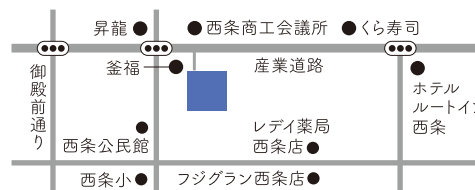
ご相談・お問い合わせは ☎ 0120-385-288

TEL 0897-55-4147 FAX 0897-55-4684

詳しくはウェブサイトをご覧ください [川下建設](http://www.kawashita.co.jp) www.kawashita.co.jp

History

- 昭和26年4月 川下秀秋が大工工事として創業
- 昭和47年3月 愛媛県より初回登録(オ)第4159号
- 昭和48年8月 愛媛県より初回登録許可(般-48 第1258号)
- 昭和53年1月 前代表取締役 川下秀秋が、愛媛県西条市新田215番地1において、住宅建築を主な業務として有限会社 川下建設(資本金2,000千円)を設立する。
- 昭和63年1月 資本金額を変更する。(資本金10,000千円)
- 平成3年 7月 株式会社 川下建設に組織変更
- 平成3年11月 資本金額を変更する。(資本金15,000千円)
- 平成3年12月 愛媛県より建設業登録許可(特-3)6189号取得
- 平成3年10月 川下征英が代表取締役社長に就任
- 平成10年5月 資本金額を変更する(資本金20,000千円)
- 令和元年11月 働き方改革や女性活躍に向け県が推進する「令和元年度 ひめボスグランプリ」にて代表川下征英が「ひめボスグランプリ」を受賞。
- 令和2年 3月 創刊80年の歴史を誇る、日本の現代建築雑誌「新建築 住宅特集 2020年3月号」に川下建設の「風と水の間の家」が掲載される。



公式HP



Facebook



Instagram